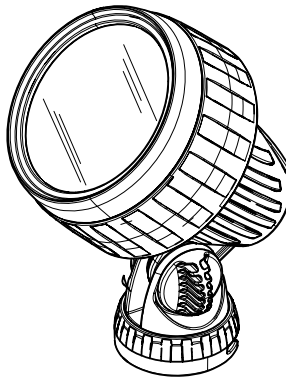




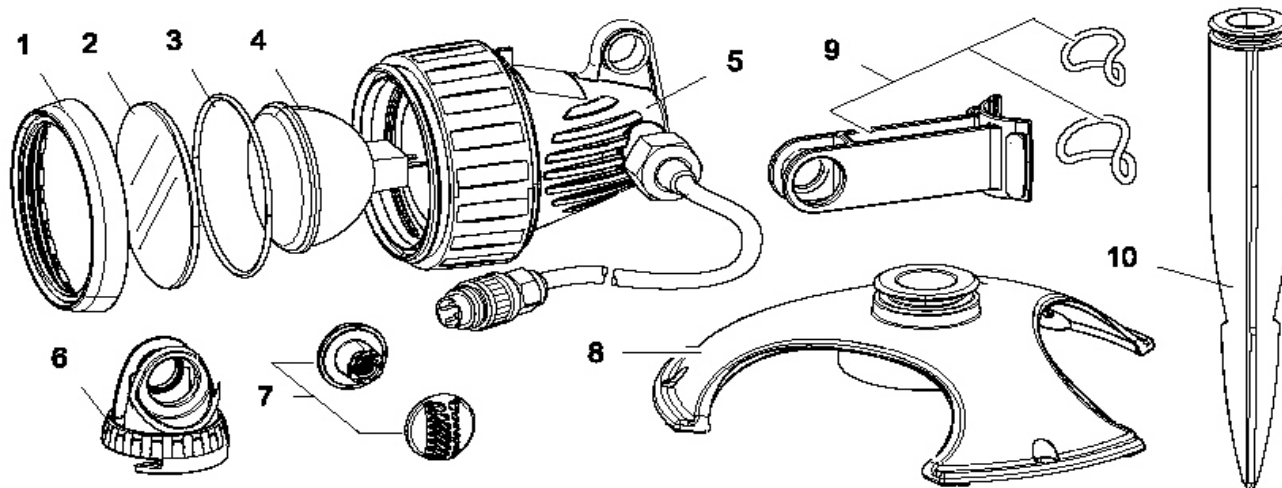
Lunaqua Solar



26944/02A

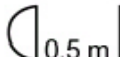
Données Techniques

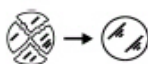
| Dimensions | Tension nominale | Ampoule | Longueur de câble |
|---------------------------|------------------|----------------------------|-------------------|
| 85 x 100 mm (diam. x H) | DC 12 V | LED MR-16 12 V/1,5 W GX5,3 | 5 m |



| 1 | 2 | 3 | 4 | 5 | 6 | 8 | 9 | 10 | 11 |
|------------------------|----------------|---------------|---------|--------|-------------------|---------|--------------|-------------------|---------------------------|
| Collorette de fixation | Vitre en verre | Joint torique | Ampoule | Carter | Plaque de montage | Vissage | Pied support | Support d'ajutage | Perche de mise à la terre |

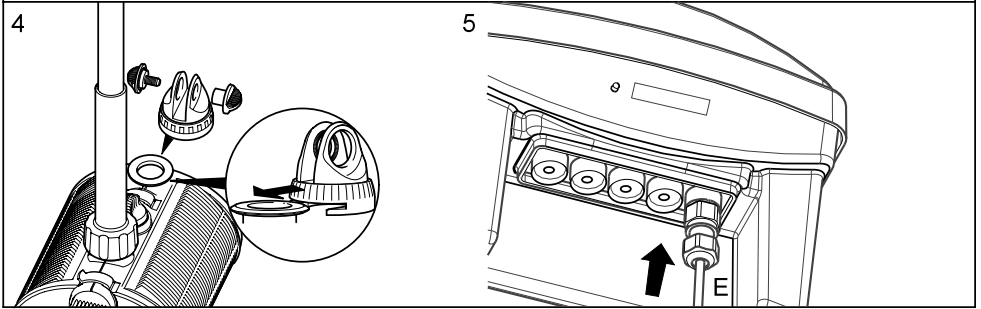
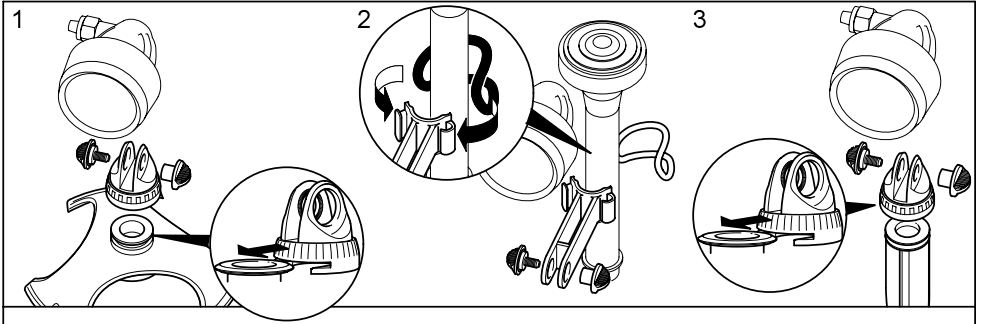
IP 68  

 0,5 m

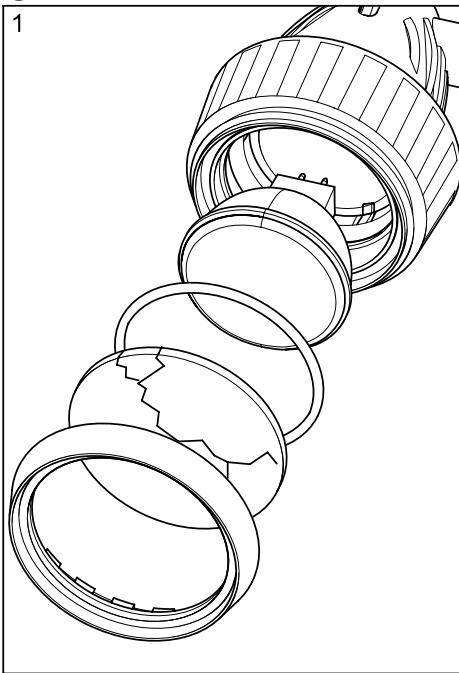


| | | | | |
|---|--|---|--------------------------|-------------------------------------|
| Imperméable aux poussières. Étanche à l'eau jusqu'à une profondeur de 4 m. | Distance minimale pour l'éclairage. L'objet doit se trouver à 0.5 m | Remplacer impérativement chaque vitre en verre fendue | Classe de protection III | Attention ! Lire la notice d'emploi |
|---|--|---|--------------------------|-------------------------------------|

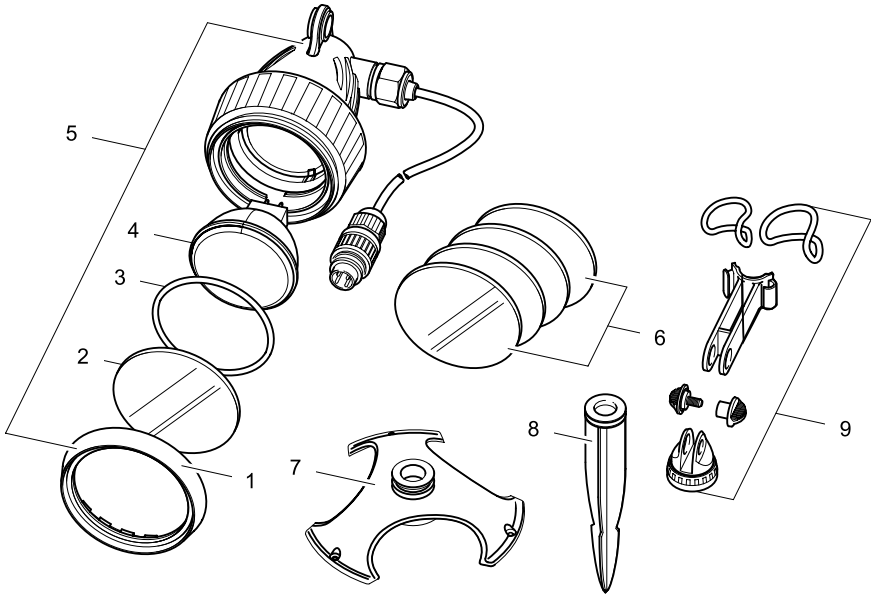
(A)



(B)



| Lunaqua | Pos | |
|---------|-----|-------|
| Set 1-3 | 1 | 27073 |
| | 2 | 27259 |
| | 3 | 27267 |
| | 4 | 27071 |
| | 5 | 35391 |
| | 6 | 27565 |
| | 7 | 35387 |
| | 8 | 20284 |
| | 9 | 27566 |



OASE GmbH
 Tecklenburger Str. 161
 D - 48477 Hörstel

www.oase-pumpen.com

Remarques relatives à cette notice d'emploi

Avant la première utilisation, lire attentivement cette notice d'emploi et se familiariser avec l'appareil. Respecter impérativement les indications de sécurité relatives à une utilisation correcte et en toute sécurité.

Utilisation conforme à la finalité

Le projecteur submersible Solar, dénommé par la suite «appareil», est réservé pour une utilisation avec des installations à jet d'eau et des bassins, et pour une température de l'eau allant de +4°C à +35°C, ainsi qu'une profondeur d'immersion jusqu'à 4 mètres. L'appareil ne peut être utilisé qu'en relation avec Solarmax OASE et une tension de service de 12 V.

Utilisation non conforme à la finalité

En cas d'utilisation non conforme à la finalité et de manipulation non appropriée de cet appareil, des risques pour les personnes peuvent en résulter. Toute utilisation non conforme à la finalité entraîne l'annulation de notre responsabilité ainsi que de l'autorisation d'exploitation générale.

Indications de sécurité

La société **OASE** a construit cet appareil selon l'état actuel des connaissances techniques et les consignes de sécurité en vigueur. Toutefois des dangers pour les personnes et les biens peuvent émaner de cet appareil lorsque celui-ci est utilisé de manière non appropriée voire non conforme à sa finalité ou lorsque les informations de sécurité ne sont pas respectées.

Pour des raisons de sécurité, les enfants et les mineurs de moins de 16 ans ainsi que les personnes n'étant pas en mesure de reconnaître les dangers ou n'ayant pas pris connaissance de cette notice d'emploi ne sont pas autorisés à utiliser cet appareil !

Prière de conserver soigneusement cette notice d'emploi ! Lors d'un changement de propriétaire, transmettre également cette notice d'emploi. Tous les travaux effectués avec cet appareil devront être exécutés conformément aux directives ci-jointes.

La combinaison d'eau et d'électricité peut entraîner des dangers sérieux pour la santé et la vie des personnes lors d'une utilisation avec des raccordements non conformes ou une utilisation inappropriée.

Attention ! Danger d'électrocution. Veiller à ce que les points de branchement de câble soient maintenus au sec.

Le raccordement à fiches faisant partie des fournitures n'est pas étanche, mais simplement protégé contre l'eau de pluie et les projections d'eau. Il ne doit être posé voire monté qu'en dehors de l'eau. S'assurer que la prise est à l'abri de l'humidité. Protéger le câble de raccordement afin qu'il ne soit pas endommagé. N'employer que des câbles réservés à une utilisation en extérieur. N'employer les lignes qu'en état déroulé. Les installations électriques des étangs de jardins et des bassins doivent correspondre aux règlements d'installation internationaux et nationaux. Comparer les données électriques du réseau d'alimentation avec celles indiquées sur la plaque signalétique.

Ne pas utiliser l'appareil avec un câble ou un carter défectueux ! Retirer la prise de secteur ! Ne pas porter ni tirer l'appareil par le câble de raccordement.

Ne jamais ouvrir le carter de l'appareil ou des parties y appartenant si cela n'est pas expressément indiqué dans la notice d'emploi. Toujours retirer la prise de secteur de tous les appareils se trouvant dans l'eau et de cet appareil avant de procéder à des travaux sur cet appareil ! En cas de questions et de problèmes, prière de vous adresser à un électricien et ce, pour votre propre sécurité !

Mis en place et mise en service (A)

L'appareil est livré avec ampoule et prêt à l'emploi. Lors d'une installation hors de l'eau, il est nécessaire de respecter impérativement une distance de sécurité d'au moins 50 cm par rapport à des matériaux combustibles. Veiller à une assise stable. Ne pas recouvrir l'appareil. Danger d'incendie ! Un raccord à vis permet de fixer un support d'ajutage sur le projecteur et une pompe de jeu d'eau **OASE** (par exemple Nautilus Solar) peut être installée sur le tuyau d'ajutage. Au

choix, vous pouvez visser à la place une plaque de montage et fixer celle-ci sur une perche de mise à la terre, sur le pied-support (pour montage sur support solide ou sur un mur porteur) ou bien encore sur le support de projecteur d'une pompe de jeu d'eau **OASE**. En ce qui concerne le raccord à vis, l'écrou doit être positionné sur le petit trou de positionnement et la vis sur le grand trou de positionnement. Positionner l'appareil de telle sorte qu'il ne représente aucun danger. Brancher la fiche de raccordement du projecteur de préférence avec la douille E de Solarmax OASE. Ceci permet d'enclencher le projecteur automatiquement en soirée, lorsque l'état de chargement de la batterie est suffisant, grâce au système automatique crépusculaire. La mise hors service s'effectue automatiquement après 6 heures.

Remplacement de la vitre en verre voire de la vitre colorée et de l'ampoule (B)

Respecter les informations de sécurité ! Retirer la prise de secteur ! Desserrer le raccord à vis de la plaque de montage voire du support d'ajutage et éliminer l'eau résiduelle. Veiller à ce que de l'humidité ne pénètre pas dans l'appareil. Dévisser la collerette de fixation, retirer la vitre en verre voire la vitre colorée et le joint torique, contrôler la présence éventuelle de dommages et le cas échéant procéder à des remplacements, retirer l'ampoule du carter.

Important ! N'employer que des ampoules d'origine de la société OASE.

Mettre la nouvelle ampoule en place (ne pas toucher directement avec les doigts, utiliser un chiffon ou autre). Remonter l'appareil dans le sens inverse, rebrancher sur le secteur et vérifier le fonctionnement.

Pièces d'usure

Les ampoules sont des pièces d'usure et ne sont pas couvertes par la garantie.

Nettoyage

Respecter les informations de sécurité ! Exécuter des étapes de travail selon la description du remplacement de l'ampoule. N'utiliser que de l'eau et une brosse souple. Veiller à ce que de l'humidité ne pénètre pas dans l'appareil.

Réparation

Le projecteur n'est pas réparable en cas d'endommagement des lignes ou du carter et doit être pour cette raison remplacé.

Problèmes

| Problème | Cause | Remède |
|---|--|--|
| La lampe ne fonctionne pas | <ul style="list-style-type: none"> - Alimentation électrique interrompue - Ampoule défectueuse - Les fiches de contact sur l'ampoule sont corrodées | <ul style="list-style-type: none"> - Contrôler l'alimentation électrique - Remplacer l'ampoule - Nettoyer les fiches de contact |
| La puissance d'éclairage diminue | <ul style="list-style-type: none"> - Le verre de la lampe est encrassé | <ul style="list-style-type: none"> - Nettoyer |
| Présence d'eau dans le carter du projecteur | <ul style="list-style-type: none"> - Joints d'étanchéité défectueux | <ul style="list-style-type: none"> - Contrôler les joints d'étanchéité et les remplacer |